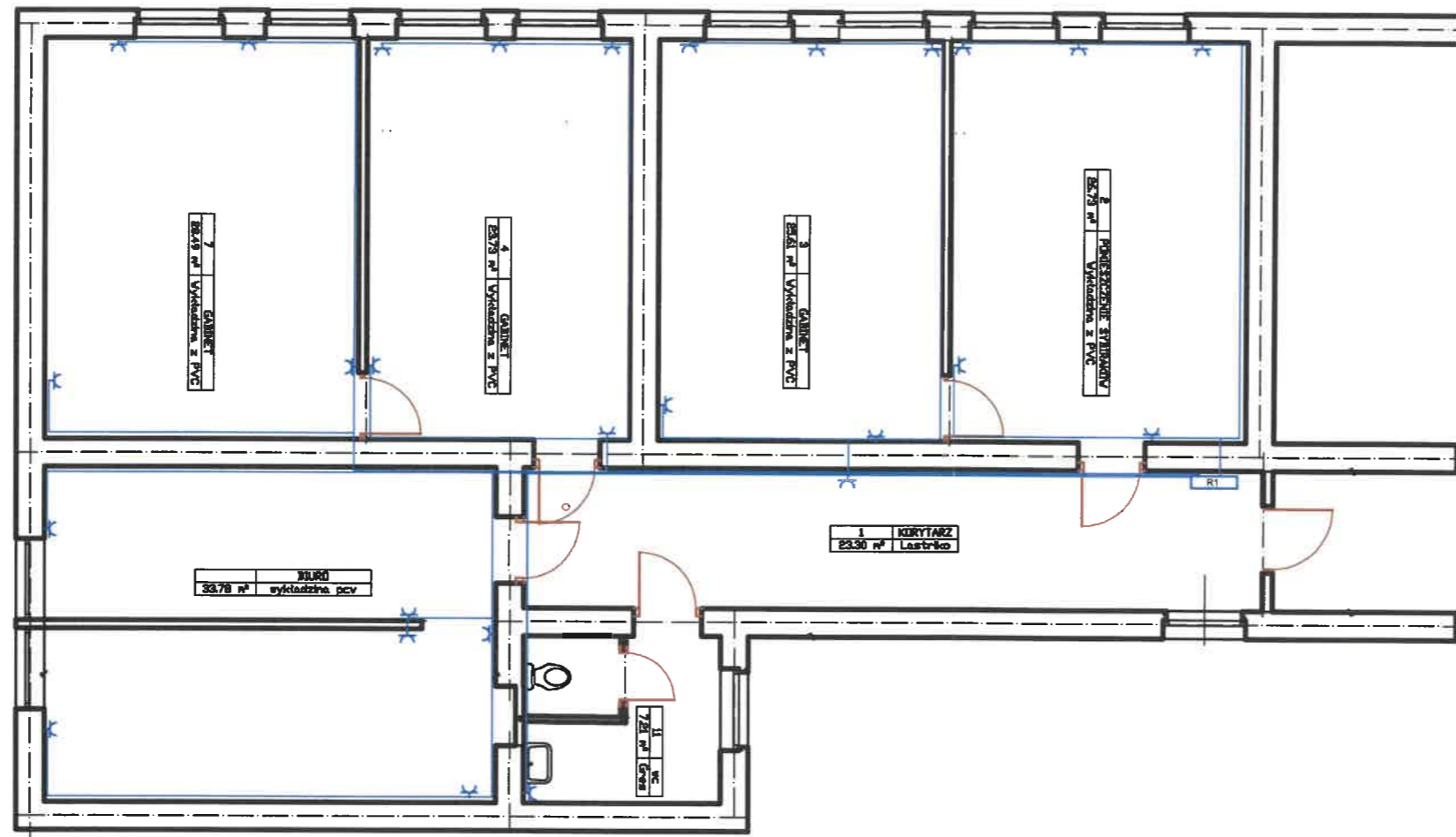




# RZUT PARTERU

SKALA 1:100



LEGENDA:

-  Gniazdo wtykowe jednofazowe
-  Kabel elektryczny

## RZUT POMIESZCZEŃ Instalacja elektryczna

SKALA 1:100

BRANŻA  
INST. ELEKTR.

OBIEKT: Budynek Szkoły Podstawowej nr 1

ADRES BUDOWY: 67-100 Nowa Sól ul. Szkolna 1

INWESTOR: Gmina Nowa Sól - Miasto  
67-100 Nowa Sól ul. Piłsudskiego 12

PROJEKTANT: mgr inż. Aleksander Rudnicki  
upr. w specjalności instalacyjno-inżynierskiej  
78/90/ZG



"BL-POL" Pracownia Projektowa  
Leszek Polański  
Nowa Sól, ul. Czarnieckiego 8

E-1